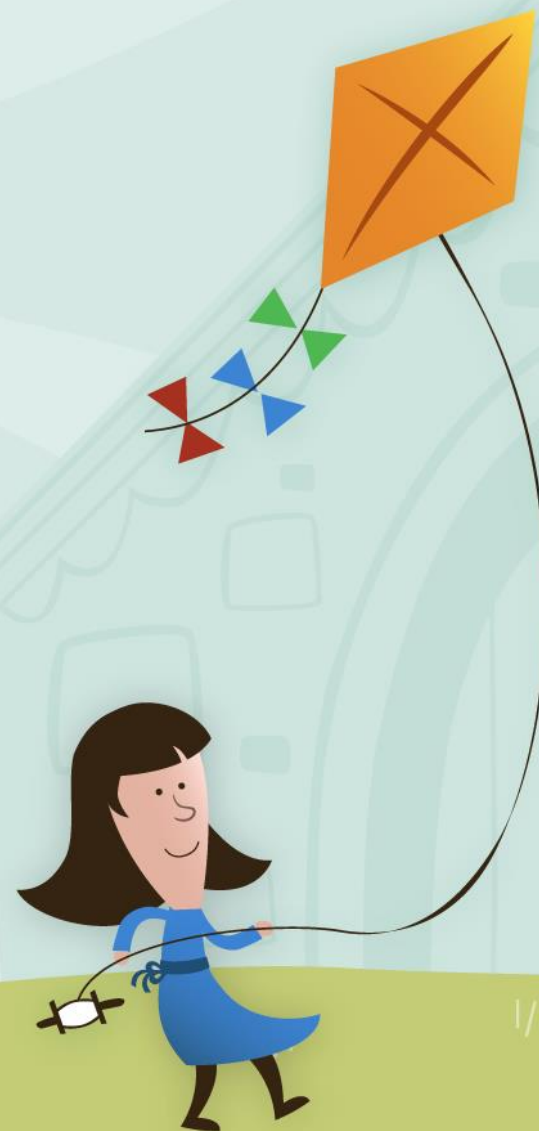


PROGRAM DRAMY RADĘ JUNIOR



PROGRAM DRAMY RADEJUNIOR czyli co?

- Cztery dramowe warsztaty dla dzieci trwające 3 x 45 min.
- Przynajmniej jeden 2 x 45 min. warsztat dla rodziców/opiekunów prawnych.
- Obserwacje o klasie przesłane do szkoły w formie pisemnej.





I warsztat interGRACja

Cele warsztatu i obszary pracy:

- Integracja grupy.
- Umiejętności skutecznej współpracy.
- Wypracowanie zasad i norm funkcjonowania grupy.
- Budowanie pozytywnych relacji rówieśniczych.

Przewidywane efekty:

- Wzmocniony proces integracji.
- Zwiększenie otwartości na drugą osobę w klasie.
- Wzrost empatii i zrozumienia w zespole klasowym.
- Wzmocnione podstawy do pracy nad bezpieczną atmosferą.

O czym będzie pierwszy warsztat?



II warsztat Tolenarracja

Cele warsztatu i obszary pracy:

- Trening umiejętności radzenia sobie z emocjami.
- Profilaktyka zachowań agresywnych i przemocowych w grupie rówieśniczej.
- Wzmocnienie pozytywnych ról i wzorców społecznych.
- Kształtowanie kompetencji i umiejętności społecznych w procesie integrowania grupy.
- Próba znalezienia i osłabienia źródeł zachowań agresywnych.

Przewidywane efekty:

- Poznanie sposobów adekwatnego radzenia sobie z emocjami.
- Próba zawarcia umowy w klasie o zaprzestanie stosowania agresji, jako sposobu rozwiązywania konfliktów.

O czym będzie drugi warsztat?



III warsztat D ramy radę!

Cele warsztatu i obszary pracy:

- Omówienie terminów „dyskryminacja” i „tolerancja” w celu zapobiegania przemocowym reakcjom, osłabienia stereotypów i uprzedzeń.
- Profilaktyka zachowań przemocowych, agresywnych mających swoje źródło w odrzuceniu, wykluczeniu, dyskryminacji.
- Wzmocnienie pozytywnych ról i wzorców społecznych w celu zintegrowania grupy.
- Kształtowanie podstawowych kompetencji społecznych.

Przewidywane efekty:

- Wzrost poziomu empatii i szacunku dla osób doświadczających wykluczenia w klasie.
- Uświadomienie przyczyn i konsekwencji stosowania/doświadczania przemocy.
- Poznanie sposobów adekwatnego reagowania na przemoc.

O czym będzie trzeci warsztat?

IV warsztat RullOn

Cele warsztatu i obszary pracy:

- Wypracowanie zasad i norm funkcjonowania grupy.
- Budowanie pozytywnych relacji rówieśniczych.
- Wzmocnienie pozytywnych ról społecznych.

Przewidywane efekty:

- Wzmocnienie zdrowych relacji rówieśniczych.
- Wypracowanie zasad współpracy ważnych dla całej grupy.
- Pogłębiona integracja klasy.
- Zwiększenie otwartości na drugą osobę w klasie.
- Nazwanie i wyszukanie rozwiązań dla niepokojących zachowań i konfliktów w klasie.



O czym będzie ostatni warsztat?

Kilka słów o warsztacie dla rodziców

- Warsztat trwa 2 x 45 minut
- Osoby uczestniczące w warsztacie dostają informacje zwrotne o pracy klasy, dynamice grupy, potencjalnych wskazówkach i obszarach do pracy ze swoimi dziećmi.
- Osoby uczestniczące w warsztacie tworzą „obraz swojego dziecka” i/lub „mapę empatii” – by spojrzeć na swoje dziecko z innej perspektywy.
- Warsztat zawiera elementy psychoedukacji o tym jak przeciwdziałać agresji, przemocy, wykluczaniu i odrzuceniu.

